



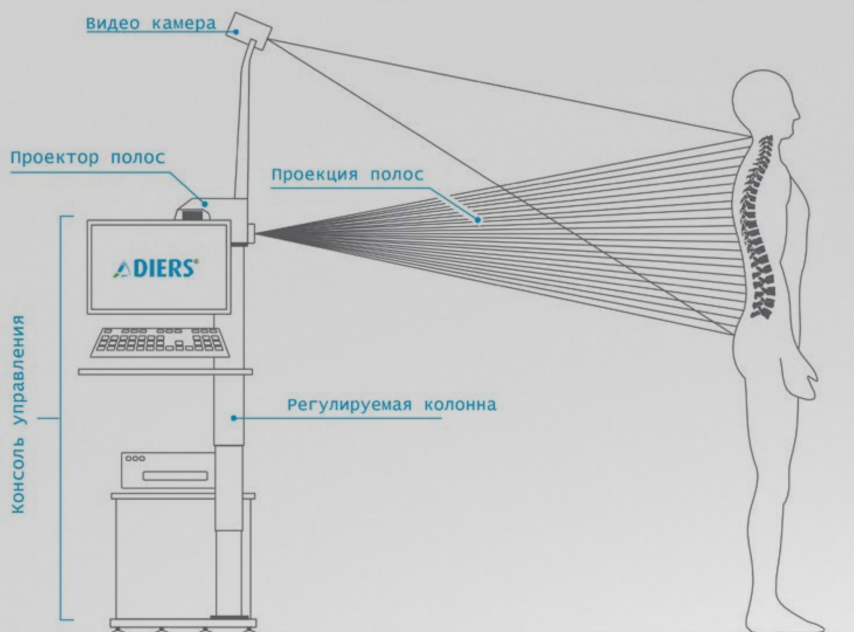
25 YEARS
POSTURE & MOTION
ANALYSIS



СИСТЕМА ДЛЯ ОПТИЧЕСКОГО АНАЛИЗА БИОМЕХАНИКИ

*Индивидуальные концепции
для анализа осанки и движения*

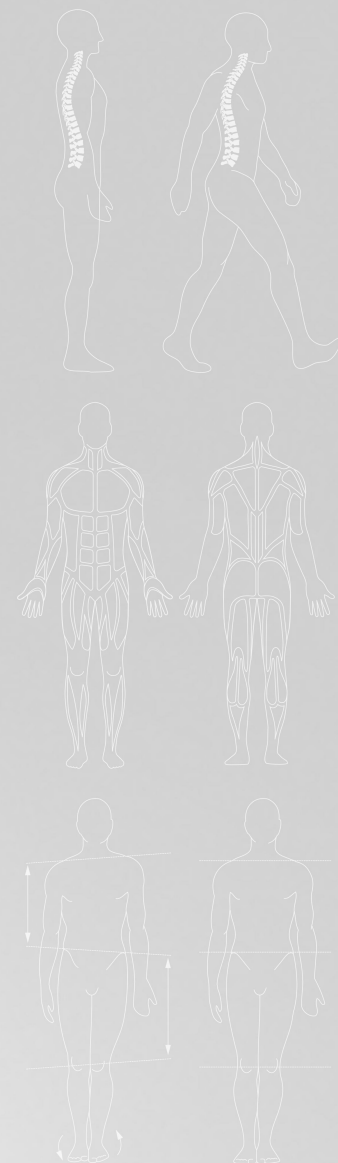




СПИНОМЕТРИЯ DIERS

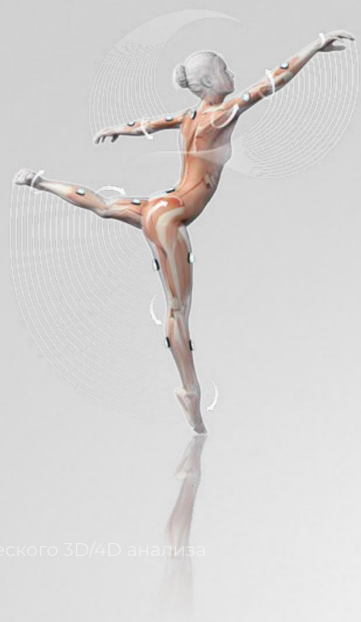
Система проецирует на спину пациента сетку параллельных горизонтальных линий, создает точную карту поверхности спины и моделирует позвоночник с учетом поструральной неустойчивости, в том числе во время ходьбы.

Комплексная диагностика включает в себя полный анализ костно-мышечной функции.



ФУНКЦИОНАЛЬНЫЙ АНАЛИЗ **ОПОРНО- ДВИГАТЕЛЬНОЙ** СИСТЕМЫ

Компания DIERS International GmbH была основана в г. Висбаден в 1996 году. Её основатель, дипломированный инженер Хельмут Диерс, работал в международных компаниях, которые специализировались на мировых медицинских технологиях.



FORMETRIC 4D

DIERS formetric 4D — это базовая технология, имеющая высокий потенциал для модернизации, что позволяет добавлять целый ряд новых возможностей неинвазивной диагностики.

4D POSTURE LAB

Лаборатория функциональной оценки осанки



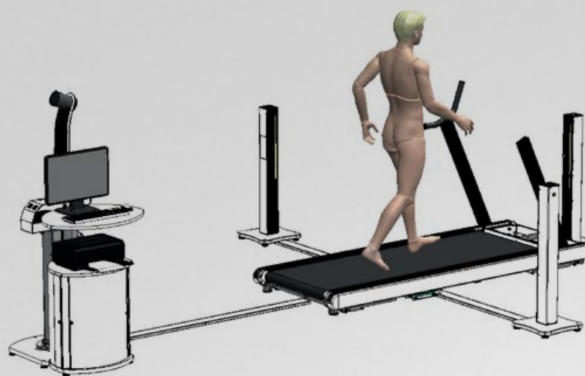
4D MOTION® LAB

Лаборатория диагностики движения





DIERS 4D MOTION® LAB High Performance



Комнатные габариты:

Требования к помещению для DIERS high performance Lab составляют всего 5.9 м x 3.4 м (20 кв.м или 15 кв. футов).

КОМПОНЕНТЫ:

DIERS pedogait

- Высокопроизводительная версия до 240 кадров в сек.
- Профессиональная беговая дорожка с платформой для измерения давления
- Скорость до 30 км/ч (18.4 миль/ч)
- Подъем до 25%
- Спуск до 10%

DIERS leg axis

- Высокопроизводительная версия до 240 кадров в сек..
- Видеозапись движения для определения паттерна ходьбы и осей ног

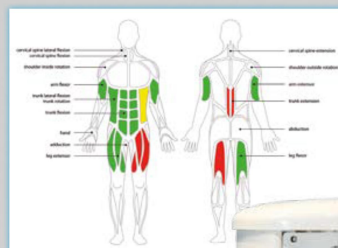
DIERS 4Dmotion

- Высокопроизводительная версия до 240 кадров в сек.
- Динамическое / функциональное измерение позвоночника/тел позвонков и таза

DIERS MYOLINE PROFESSIONAL

Изометрическое измерение мышечной силы

DIERS myoline – это компактное решение для записи и регистрации всех параметров мышечной силы, которые связаны с осанкой (до 28 направлений измерения). DIERS myoline является системой измерения всего тела и объединяет несколько обычных устройств, что позволяет пользователю значительно экономить время, так как все измерения производятся в то время, когда пациент сидит в кресле и нет необходимости менять его положение.



СКРИНИНГ-ДИАГНОСТИКА, АНАЛИЗ И РЕАБИЛИТАЦИЯ НАРУШЕНИЙ ОПОРНО- ДВИГАТЕЛЬНОГО СИСТЕМЫ

Мы предлагаем решение, созданное на основе современной безвредной технологии с комплексным подходом к организации скрининга и реабилитации

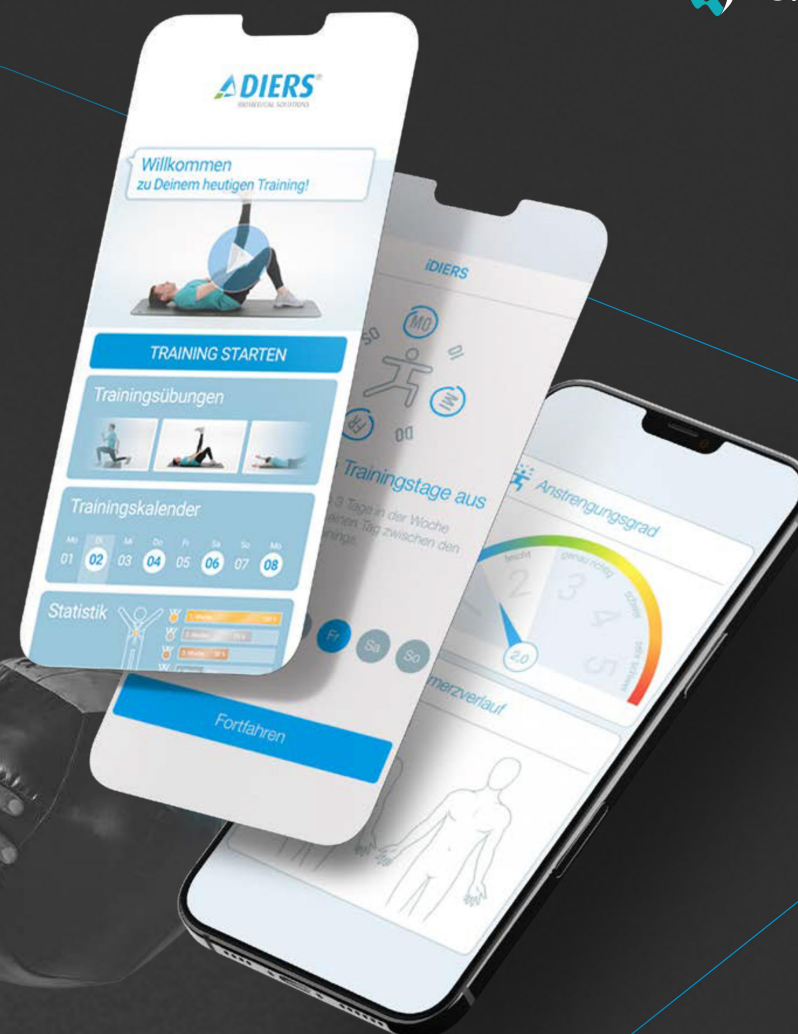
25 лет назад метод компьютерной оптической топографии был специально разработан для скрининга сколиоза у детей и подростков. Программа доказала свою эффективность и способность решать задачи профилактики сколиоза и нарушений осанки во многих странах.

Создание многоуровневой высокотехнологичной инфраструктуры, состоящей из:

1. Мобильных диагностических бригад
2. Центров экспертной диагностики
3. Аналитического центра для обработки всей информации

Система подбора персонального лечебно-физкультурного плана тренировок iDIERS

В основе каждой успешной терапии стоит точный диагноз. Тренировочное приложение iDIERS предоставляет вам индивидуальный план тренировок, в котором результаты измерения вашего позвоночника оптимально согласованы с анамнезом от вашего врача.



КЛУБ ПАРТНЁРОВ DIERS FRIENDS В РОССИИ

Система DIERS произвела фурор на российском рынке: уникальные возможности оборудования заинтересовали огромное количество ведущих специалистов.

Меньше чем за год компания DIERS стала партнером Федерального медико-биологического агентства, одной из крупнейших российских высокотехнологичных страховых компаний «СОГАЗ», футбольного клуба «Зенит» Санкт-Петербург, Министерства спорта Российской Федерации.

Компания DIERS заслужила доверие уникальных организаций с многолетней историей, дорожащих качеством. Мы рады, что наше оборудование помогает идти в ногу со временем и решать задачи любой сложности. Мы гордимся тем, что сотрудничаем с лучшими.



Министерство спорта
Российской Федерации



Федеральное медико-
биологическое агентство



ФГБУ «Институт
экспериментальной медицины»



Детская городская клиническая
больница имени Н. Ф. Филатова



1974

ФГБУ «Клиническая Больница»
Управления делами Президента РФ

СОГАЗ

Страховая компания «Согаз»



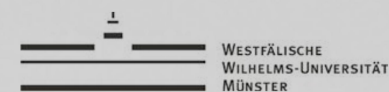
Футбольный клуб «Зенит»

abcclinic

Сеть стоматологических клиник
ABC Clinic

ПАРТНЁРЫ ПО НАУЧНОМУ СОТРУДНИЧЕСТВУ

Ниже представлен список исследовательских институтов и университетов, с которыми мы интенсивно сотрудничаем и делимся опытом, чтобы и дальше развивать наши измерительные системы и разрабатывать новые решения для нашей продукции.



ЦЕНТРАЛЬНЫЙ ОФИС:
+7 (800) 500-84-23 zakaz@ctdent.ru ctdent.ru

ВАШ МЕНЕДЖЕР:
Мариноха Евгений +7 (920) 034-16-55 med@ctdent.ru